

C O R P O R A T E P R O F I L E

会社案内



がんばろう九州・山口の畜産



JA全農グループ

ジェイエイ北九州くみあい飼料株式会社

会社概要

- 名称 ジェイエイ北九州くみあい飼料株式会社
- 設立年月日 昭和42年7月
(地域別飼料会社として発足、平成14年4月)
- 本社所在地 〒810-0071 福岡市中央区那の津5丁目3番1号
TEL 092-738-0100 FAX 092-738-0115
- 資本金 20億円
- 株主および出資比率 全国農業協同組合連合会 79.71%
熊本県経済農業協同組合連合会 17.40%
佐賀県農業協同組合 2.89%
- 事業内容 ①飼料の製造および販売
②肥料の製造および販売
③動物用医薬品の販売
④農畜産物の加工、販売、家畜の取引
⑤家畜・家禽類の飼育および生産に関する研究
⑥畜産用機器・資材の販売
⑦貨物利用運送事業法による利用運送業
⑧倉庫業
⑨家畜の診療
⑩前各号に付帯関連する一切の事業
- 年間売上高 379億円 (平成28年度実績)
売上数量
配合飼料 746,767トン
単味飼料 71,076トン
- 従業員数 202名 (平成29年4月1日現在)
- 工場の名称および所在地
福岡工場 〒810-0071 福岡市中央区那の津5丁目2番24号
TEL.092-771-9241 FAX.092-771-8990
長崎工場 〒857-0852 佐世保市干尽町36番地
TEL.0956-32-1245 FAX.0956-32-7577
熊本工場 〒866-0034 八代市新港町1丁目11番地
TEL.0965-37-1166 FAX.0965-37-1624
大分工場 〒879-1505 日出町大字川崎字浜田5969番地の10
TEL.0977-72-2224 FAX.0977-72-7189
- 支店の名称および所在地
東部支店
〒810-0071 福岡市中央区那の津5丁目3番1号
TEL.092-734-5012 FAX.092-734-5028
東部支店山口営業部
〒747-1232 防府市大字台道字西津々路越442番地8
TEL.0835-32-2567 FAX.0835-32-2479
東部支店福岡営業部
〒810-0071 福岡市中央区那の津5丁目3番1号
TEL.092-725-1406 FAX.092-734-5028
東部支店大分営業部
〒870-0844 大分市古国府1220番地
TEL.097-544-0138 FAX.097-545-1847
長崎支店
〒850-0862 長崎市出島町1番20号
TEL.095-820-2188 FAX.095-823-5160

会社沿革

- 昭和39年 1月 長崎協和飼料株式会社設立 (長崎工場)
- 昭和41年 9月 大分協和飼料株式会社設立 (大分工場)
- 昭和42年 7月 福岡くみあい飼料株式会社設立 (福岡工場)
- 昭和60年10月 供給体制整備により3社が合併して
「北九州くみあい飼料株式会社」に社名変更
- 平成12年 4月 山口県経済連と全国農業協同組合連合会 (JA全農)
の統合により山口営業所開設
- 平成13年 4月 福岡県経済連・長崎県経済連とJA全農の統合により
福岡・長崎営業所を開設
- 平成14年 4月 大分県経済連とJA全農の統合により大分営業所を
開設
全農から飼料事業移管を受け社名を「ジェイエイ北九州
くみあい飼料株式会社」に変更
- 平成16年 1月 福岡工場牛用飼料製造設備稼働・製造開始
- 平成16年 5月 長崎工場牛用飼料製造設備稼働・製造開始
- 平成17年 1月 福岡工場エキスパンダー製造設備稼働・製造開始
- 平成19年 2月 福岡工場庄ペン製造設備稼働・製造開始
- 平成21年 4月 北九州東部支店を開設
- 平成22年10月 熊本くみあい飼料株式会社と合併
- 平成23年10月 長崎工場鶏豚新設備稼働・製造開始
- 平成24年 3月 長崎支店を開設
- 平成24年10月 長崎工場牛用増強設備稼働・製造開始
- 平成25年 1月 危機管理対応事務所完成、本社・東部支店移転
- 平成25年 3月 受注センター稼働
- 平成25年 5月 熊本県北牛用中継基地稼働
- 平成27年 3月 長崎工場クラウンエキスパンダー
製造設備稼働・製造開始

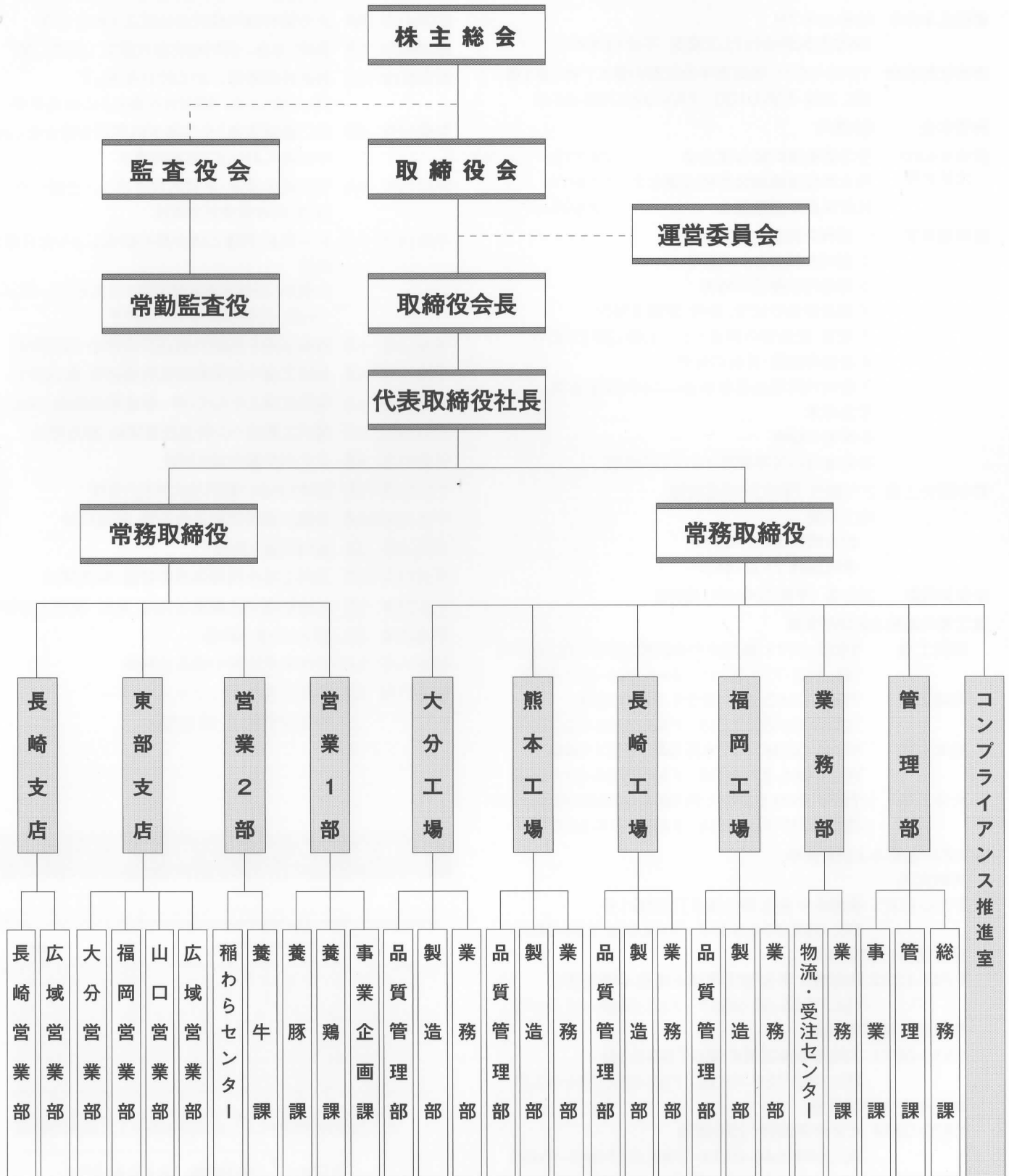
当社ホームページのご案内

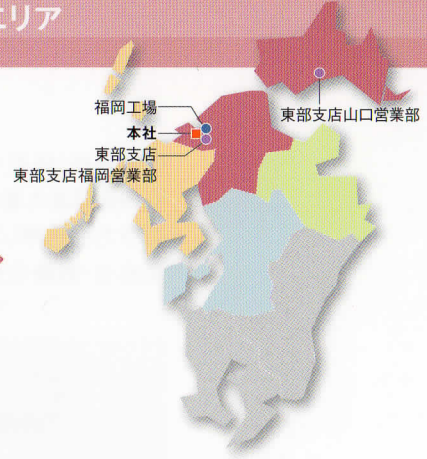


<http://www.jakks.jp/>

【コンテンツ】 飼料畜産情報・製品紹介・安全安心への取り組み・
会社情報・エリア情報・採用案内 他

ジェイエイ北九州くみあい飼料株式会社 機構図





地域に根ざして——産地を育てる、ブランドを育てる

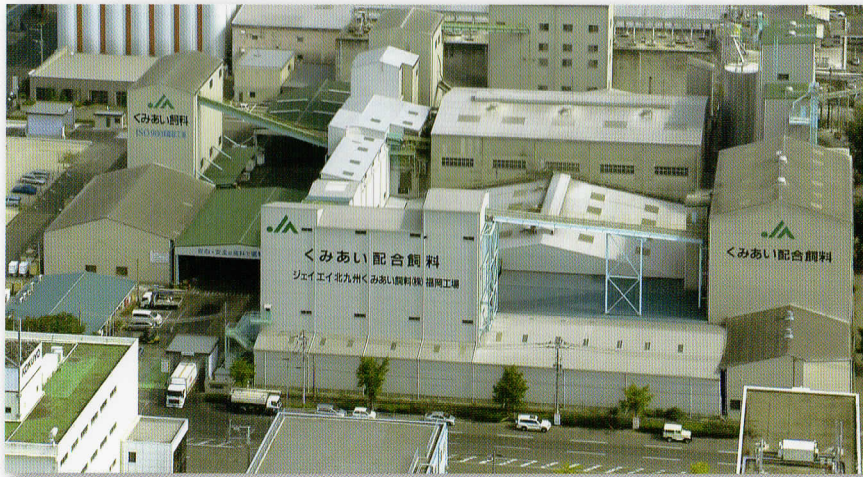
こだわりのブランドを支え総合力を発揮、 生産者と消費者をつなぐ拠点に

福岡工場は、「博多どんたく」「博多祇園山笠」で知られる福岡市の中心部(天神)から北へおよそ2kmの須崎埠頭に位置しています。

原料は主に隣接している営業サイロや、近隣の製粉・製油工場から搬入しています。

鶏・豚飼料の製造と牛用飼料の製造工程を完全分離し、また、それぞれの飼料は専用車輛により、広範囲の畜産生産農家へ配送しています。

活気あふれる若手社員を中心に、社員一丸となって「安全・安心」を心がけ、飼料の製造・配送に取り組み、皆様の期待に応えられるよう頑張っています。



福岡工場



B飼料消毒ゲート



品質管理部



博多山笠



福岡 ヤフオクドーム

大消費地・福岡を抱え競い合う個性豊かなブランドを、きめ細やかな対応で支えています。
 県域を超えた事業展開を広げる拠点として設置された東部支店は、生産から販売までサポートし、
 総合力を発揮しています。
 生産者・消費者双方から信頼される、なくてはならない存在でありたいと日々取り組んでいます。



受注センター



地産地消商品



はかた地どり「名物水炊き鍋」

福岡工場：〒810-0071 福岡県福岡市中央区那の津5-2-24
 東部支店：〒810-0071 福岡県福岡市中央区那の津5-3-1
 東部支店山口営業部：〒747-1232 山口県防府市大字台道字西津々路越442-8
 東部支店福岡営業部：〒810-0071 福岡県福岡市中央区那の津5-3-1

TEL.092-771-9241 FAX.092-771-8990
 TEL.092-734-5012 FAX.092-734-5028
 TEL.0835-32-2567 FAX.0835-32-2479
 TEL.092-725-1406 FAX.092-734-5028

地域に根ざして——産地を育てる、ブランドを育てる 期待に応え事業拡大、 さらなる飛躍をめざす

長崎工場
長崎支店
長崎支店長崎営業部

長崎工場は、長崎県の北部にあり、風光明媚な九十九島や日本最大級のテーマパークであるハウステンボスを抱える佐世保市に位置しています。昭和39年の創業以来、畜産県である佐賀県・長崎県を供給エリアとして、製造技術と生産性の向上に取り組んでいます。平成23年に鶏豚新設備が、平成24年に牛用増強設備が完成し高品質で安全・安心な飼料製造を行っています。地域社会と一体となり、環境に配慮し、さらなる安全・安心な配合飼料の製造を行います。



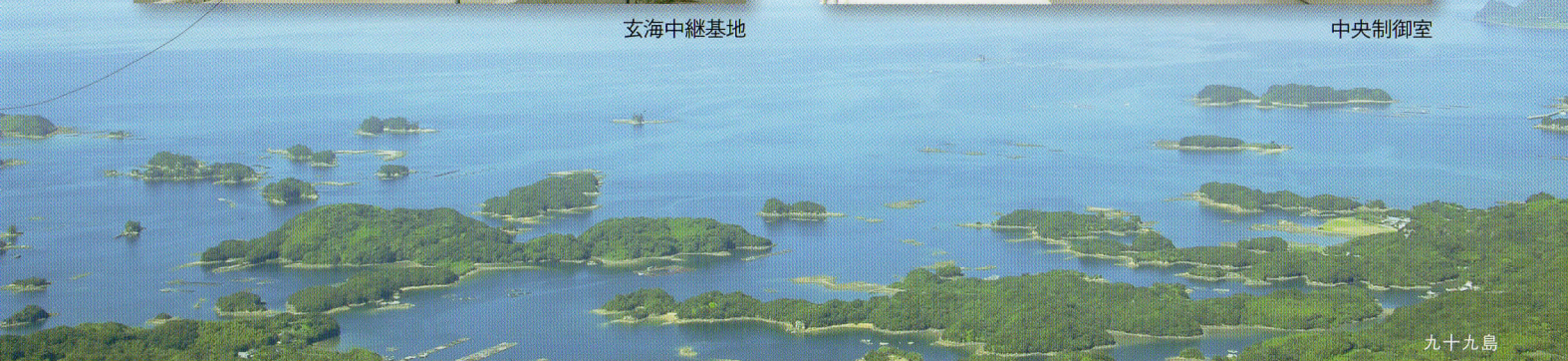
長崎工場



玄海中継基地



中央制御室



長崎支店は、7つのJAエリアの畜産農家をサポートしています。その中に3つの離島が含まれることが特徴的です。

さまざまな経営形態の畜産農家を配合飼料はもとより、単味飼料、動物薬品、畜産資材の供給等多くの方面からサポートしています。

本社営業部はJAさがと一体となって、生産者への営農サービスを実践しています。



ブロイラー用ペレット
マッシュタイプ飼料



ブロイラー農場



平戸口家畜市場



佐賀牛レストラン「博多季楽」



長崎工場：〒857-0852 長崎県佐世保市干尺町36 TEL.0956-32-1245 FAX.0956-32-7577
 長崎支店：〒850-0862 長崎県長崎市出島町1-20 TEL.095-820-2188 FAX.095-823-5160
 長崎支店長崎営業部



地域に根ざして——産地を育てる、ブランドを育てる 牛用飼料専用工場として、 熊本県下の畜産農家を支える

熊本工場は、熊本県南の八代海（不知火海）に面した八代市新港町に立地しています。昭和48年7月に創業を開始し、平成17年4月のBSEガイドライン施行にともない、全畜種（鶏・豚・牛用飼料）製造から牛用飼料専用工場として現在に至っています。「顧客第一」「創意無限」「安全衛生」をモットーに、今後も安全・安心な飼料の製造と生産性の向上・生産コストの低減に取り組めます。



熊本工場



熊本県北牛用中継基地



本社営業部がJA熊本経済連畜産部と連携し、生産者への営農サービスを実践しています。



you+youくまもと 店舗内



くまもと黒毛和牛「和玉」



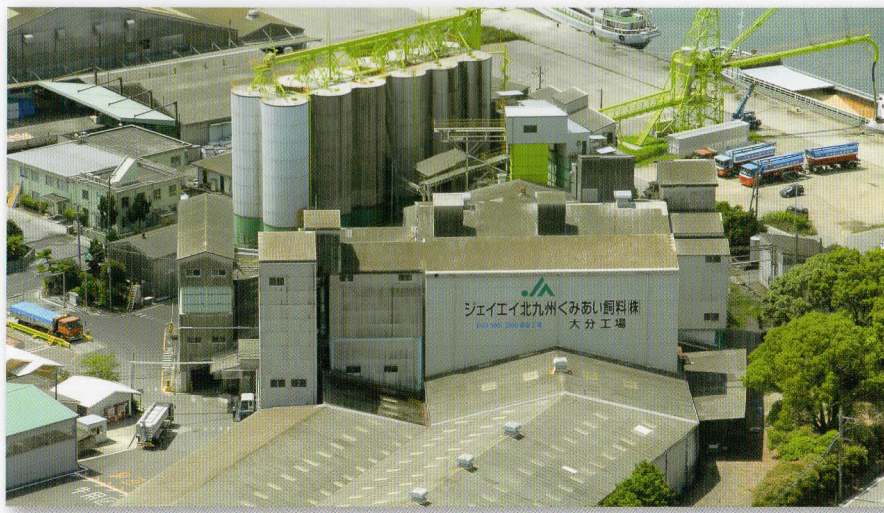
you+youくまもと
農畜産物市場





地域に根ざして——産地を育てる、ブランドを育てる 行き届いた管理ときめ細やかな対応で、 個々の農家をサポート

大分工場は、日本一湯量の多い別府温泉街がみえる「城下かれい」で有名な日出町に立地し、鶏・豚専用工場として、主に大分県を供給エリアにしています。
工場内にサイロを保有しており、主原料・大豆粕については内航船で受け入れています。
牛用飼料は福岡工場からコンテナボックスで受け入れ、中継基地としての役割を果たし大分県内の養牛生産者へ供給しています。
大分の地域性・利便性を活かし、信頼される飼料の製造・安定供給に取り組んでいます。



大分工場



原料の荷揚げ



コンテナボックスからバルク車への積みかえ



由布岳



別府湾

東部支店大分営業部は、地産地消の理念のもと、農家の方に喜んでいただける、より専門かつ適切・有効な指導・支援を行っています。

また、農場建設協力からブランド開発、マーケティング事業など農家の方と一緒に汗を流し、畜産を生業（ナリワイ）とする仲間として心が通じ合う交流を心がけています。



安岐ファーム



SPF豚「桜王」



白杵の「石仏たまご」



京食品「厚焼きたまご」
農商工等連携事業認定
(白杵養鶏場・京食品)

大 分 工 場：〒879-1505 大分県速見郡日出町大字川崎字浜田5969-10 TEL.0977-72-2224 FAX.0977-72-7189
東部支店大分営業部：〒870-0844 大分県大分市古国府1220 TEL.097-544-0138 FAX.097-545-1847