



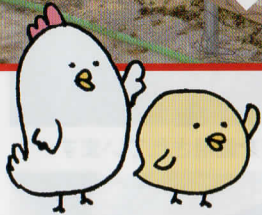
＼お待たせしました！完成したよ！／



お花屋さん ぶんび清川
代表取締役
小久保恭一様

鈴木養鶏場
代表取締役社長
鈴木智久

特集 ペレットけいふん



生産者の皆様からリクエストが多かった
ペレット（固形）けいふんが完成！

主成分 完熟発酵鶏糞95%、豆乳粕5%使用
使いやすくて経済的

鈴木養鶏場では卵製品だけではなく、鶏のふん『けいふん』も肥料として販売してきました。ご好評をいただいておりますが、従来の『けいふん』は粉末状のため散布時に拡散してしまうという不便な点もあり、皆様から「ペレット（固形）タイプがあれば根っこに直接撒けて、ロスがなく便利なんだけども…」という声もいただいております。皆様の声にお応えすべく、『ペレットけいふん』を昨年秋に完成させました。

つぶ状だから使いやすく、機械で必要な場所に必要だけ散布出来て便利です。また、圧縮しているから遅効性があり長く効きます。 今回の特集号では、実際に活用されている皆様に『ペレットけいふん』についてお話を伺ってきました。



ご利用者様に直接インタビュー！詳細はこちらをペラっとめくって下さい



けいふんを使用している生産者様インタビュー

ペレットけいふん大特集



代表取締役
小久保 一様

豊後大野市 お花屋さんぶんご清川様

ずっと使いたかったペレットタイプ！ 完熟発酵なので花や野菜にいいです！



豊後大野市の広大な土地で菊を栽培している『お花屋さんぶんご清川』様。ペレットけいふんができたことをお伝えすると、大量の発注をいただきました。大量発注の理由や、実際にどのようにペレットけいふんを活用されているのか、小久保様にお話を伺いました。

Q：『ペレットけいふん』をどのように活用されていますか？

私たちは、2ヘクタールある土地の中にハウスを複数建てて、菊の栽培をしています。ペレットけいふんは、菊の根元にピンポイントに撒いて使っています。ちなみに、粉状のけいふんの場合、散布時に葉っぱの上に乗ってしまい使えませんでした。以前は、他のメーカーのペレットけいふんを使っていましたが、ペレットけいふんを作らなくなってしまい、困っていたところ、鈴木さんが、ペレットけいふんを作ったと聞き、試しに使ってみたら、とてもよかったので追加に500袋もお願いしました。

Q：実際に使ってみた感想を詳しくお聞かせください。

今のところ、肥料焼けやガスが出たりしていないので、いいと思います。ペレットタイプは生ふん状態が多いのですが、生だと時間が経つと発酵してアンモニアガスが出て作物が焦げたりすることもあります。鈴木さんちのものは、しっかり発酵された状態なので作物を痛めることなく、すくすく育ててくれます。

Q：どんな生産者の方に、おすすめできますか？

菊だけでなく野菜全般にもいいと思います。生ペレットは、ヒ素が多くカリが少ないけど、きちんと発酵されているペレットはリンとカリ率が上がるのでよく育ちますよ。

Q：鈴木養鶏場へのご要望について

いつも迅速にご対応していただきありがとうございます。しいて言えば、もう少し小さめのペレットがあれば当社の機械でも撒くことができるので、なおいいですね。なにはともあれ、身近にペレットけいふんを扱っ

ているところがあるのは、私たちにとってはありがたいです！これからもよろしくお願いたします！



▲ 昨年末の500袋納品の様子



▲ ハウスで菊を栽培されています



▲ ペレットけいふんは根元に散布



▲ 栽培された菊の花をいただきました



石児代表

日出町 豊予農場様

女性も散布しやすい形で助かりますね！

Q. けいふんを何年ぐらい使っていますか？また使うキッカケは？

粉末タイプのけいふんを使って13年です。それまでは肥料屋さんの化成肥料を使っていましたが、使い勝手の良さや成分の良さを考え、けいふんを使うようになりました。

Q. どんな生産者の方に、おすすめですか？

けいふんは、カルシウムがしっかりとあるのでカルシウムが必要な作物を生産されている方におすすめで



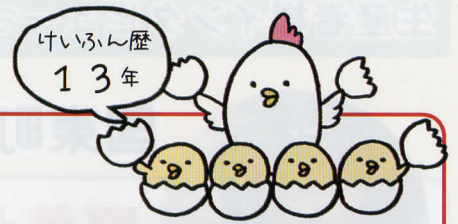
す。私たちは梨やポンカンなどの柑橘類を生産していますが、柑橘類全般の生産にもいいですよ。

Q. ペレットけいふんが完成しました。感想はいかがですか？

散布のしやすさがいいですね。私たちの農場では女性スタッフも多いのですが、女性も取り扱いやすい形になっているのがいいですね。また従来の粉末タイプは散布時に拡散して散布しなくてもいい所にも散布してしまいロスが出ていましたが、ペレットは無駄なく散布できロスが少なくなって経済的にもいいですね。

Q. 鈴木養鶏場のスタッフの対応はいかがですか？

当農場がエコファーマーの認定にあたって、肥料の詳細資料を添付しなければいけなかったのですが、鈴木さんに相談したところ、すぐに対



応してくれたので助かりました。また肥料が急遽なくなった時にも、直売所のすずらん食品館は日曜も販売しているので大変助かっています。

Q. 今後の鈴木養鶏場へのご要望を聞かせてください？

生産者として、さらなる品質の向上を望んでいますので、お互いに品質の向上を目指して歩いていければいいなと思っています。あと、鈴木社長とは同年代なので、お互い健康診断に行って健康に気をつけていきましょうね！



幸松代表

国東町 ゆきまつ加工様

匂いが少なく使いやすいですね！

Q. けいふんを何年ぐらい使っていますか？また使うキッカケは？

使い始めて10年になります。以前は牛糞を使っていましたが、発酵が悪く、牛糞の中に含まれた植物の根や種が土に混ざり、変な雑草が生えて困っていました。鈴木さんちのけいふんは発酵がいいので全然雑草が生えません。以前は牛糞の匂いにも悩んでいましたが、けいふんは匂いが少ないところもいいですね。

Q. どんな野菜に使っていますか？

葉物ですね。白菜・キャベツ・ブ

ロッコリーとかレタス系に使っています。化学肥料は使っていません。けいふんだけしか使っていませんがよく育っています。野菜は鈴木さんちのけいふんが一等賞だと思います！

Q. ペレットけいふんが完成しました。感想はいかがですか？

根元にピンポイントに撒けるから、粉状よりロスが出なくていいですね、どんどん使っちゃいますよ。

Q. 今後の鈴木養鶏場へのご要望を聞かせてください？



鈴木社長がは顔が広く人脈があるから、うちの商品作りや原料調達などの相談にも乗ってくれて、色々紹介もしてくれるから頼もしいし、すごく助かっています！これからも今と変わらずよろしくお願いします！



松丸さん

国東町 家庭菜園中

野菜がよく育ちます 安いのも魅力ですね！

けいふん歴
10年



Q. けいふんを何年ぐらい使っていますか？また使うキッカケは？

10年前から使っています。昔は、堆肥を使っていたのですが、ある日、堆肥を掬う機械が悪くなり使えなくなりました。困っていたところ、知り合いの幸松さんが『けいふん』を使っていると聞いて、使ってみたらとってもよかったです。それ以来ずっと使っています。1回に200袋ぐらいお願いして近所の人と分けてみんなで使っています。化成肥料は高いけど、けいふんは安いし野菜

もよく育つから重宝しています。

Q. どんな生産者の方に、おすすめできますか？

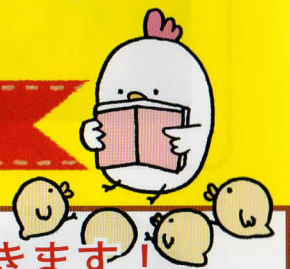
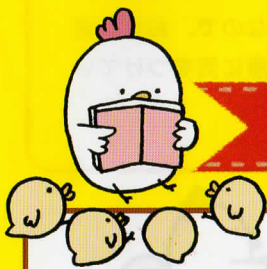
野菜づくりに意欲のある人にはオススメです。私たちは、住まいからスーパーが遠いため野菜の買い物に行くことも大変なので、意欲的に野菜を作って自給自足をしています。私たちのように家庭菜園に取り組まれている方には、鈴木さんちのけいふんは重宝すると思います！

Q. ペレットけいふんが完成しました。感想はいかがでしょう？



運びやすいのがいいね。今までは粉末状だから袋から出すのも一苦勞でしたが、固形だと分けやすいし、色々使い勝手がよくなりますね。私は80歳なんですけど、これなら私一人でも散布しやすいから助かります。

粉状のけいふんも好評発売中



粉状けいふんは広範囲に一気に散布できます！ ペレットけいふんと組み合わせてお使いください



今回のたまご新聞は、新発売のペレットけいふんが特集でしたが、長年、ご愛顧いただいております粉状の『けいふん』も、もちろん好評です。ペレットけいふんは固形のため、ピンポイントで散布できるという特徴がありますが、粉状のけいふんは広範囲に一気に散布できるという特徴があります。用途に応じて組み合わせて使用することで、より栽培物の生育に役立ちます。鈴木養鶏場の鶏たちは飼料米を食べて育ち、その鶏たちのふんが肥料となり稲を育てるというエコなサイクルの中で『けいふん』は製造されています。土壌をやわらかくしますので、まだお試しでない方は、ぜひ一度お試しください。



すずきさんちのたまご新聞 第7号
発行：(有)鈴木養鶏場
〒879-1502
大分県速見郡日出町藤原 5707-12

TEL 0977-72-6734
FAX 0977-72-1410
HP suzuki-egg.jp

